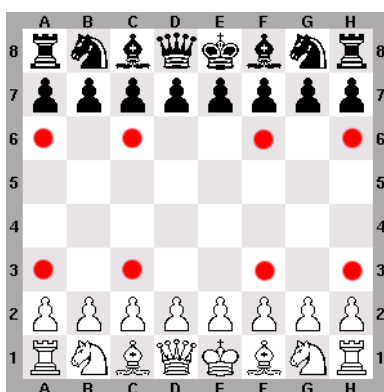


PODROČNO PRVENSTVO OSNOVNIH ŠOL Šolsko leto 2018/19



Š A H

Učenke in učenci ekipno



ZAVOD ZA ŠPORT BREŽICE
PC POSAVJE
Černelčeva 10, Brežice
tel.: 07 49 93 470, GSM 041 773 525
fax: 07 49 93 471
e-pošta: ivan.gerjevic@zsport-brezice.si



Datum: 25.02.2019

R a z p i s
PODROČNO PRVENSTVO OSNOVNIH ŠOL V ŠAHU
ekipno učenci in učenke

TERMIN IN KRAJ TEKMOVANJA : sobota, 9. marca 2019 s pričetkom ob 9.30 uri na
Osnovni šoli „Sava Kladnika“ Sevnica
IZVAJALEC : ŠK „Milan Majcen“ Sevnica in OŠ „Sava Kladnika“ Sevnica

TEKMOVALNE KATEGORIJE :

- učenke ekipno letnik 2004 in mlajše : D15
- učenke ekipno letnik 2007 in mlajše : D12
- učenke ekipno letnik 2010 in mlajše : D 9
- učenci ekipno letnik 2004 in mlajši : F 15
- učenci ekipno letnik 2007 in mlajši : F 12
- učenci ekipno letnik 2010 in mlajši : F 9

PRAVICA NASTOPA: v vsaki razpisani tekmovalni kategoriji lahko nastopijo po 2 ekipi iz občinskih (medobčinskih) ekipnih šol. prvenstev Brežice, Krško in Sevnica: po 2 ekipi Brežice, Krško in Sevnica, po 1 Radeče in Kostanjevica, 1 dodatno mesto občina zmagovalca v preteklem letu, 1 dodatno mesto pa domačin ali po dogovoru med mentorji; pri učenkah ni omejitev

PRAVILA :

- v kategoriji učencev in učenk.l. 2007 in ml.in 2004 in ml ekipa učencev šteje **4 igralce,1rezerva** ekipa učenk pa **3 igralke + 1 rezerva** ;
- v kategoriji učencev in učenk l. 2010 in ml. ekipa šteje **3 igralce + 1 rezerva** ; ekipa učenk pa **2 igralki + 1 rezerva** ;
- v ekipi učencev lahko nastopajo tudi učenke, ki pa na tem tekmovanju ne morejo igrati hkrati v ekipah učenk.
- igralni sistem je berger enokrožno, če so 4 ekipe ali manj se igra dvokrožno
- igralni čas je petnajst minut na igralca
- veljajo pravila igre FIDE z dodatkom za pospešeni šah, velja moštveni pravilnik ŠZS; odločitve sodnika glede pravil igre so dokončne

PRIJAVE : poimenske prijave ekip pošljite **najkasneje do 8.marca 2019** na naslov
ŠK „Milan Majcen“ Sevnica, e-pošta: sahklub.sevnica@gmail.com

NAGRADE : tri prvouvrščene ekipe v vsaki kategoriji prejmejo pokale (če sodelujejo najmanj 4 ekipe v posamezni kategoriji)

OSTALO : stroške prevoza in prehrane nosijo udeleženci sami – šole.

Obveščeni

- ŠK Sevnica, ŠK Triglav Krško, ŠK Brežice
- osnovne šole
- Šahovska zveza Slovenije

Vodja področnega centra:
Ivan Gerjevič, prof.

PODROČNO PRVENSTVO OSNOVNIH ŠOL V ŠAHU
ekipno učenci in učenke

TERMIN IN KRAJ TEKMOVANJA : sobota, 9. marca 2019 na Osnovni šoli „Sava Kladnika“ Sevnica

IZVAJALEC : ŠK „Milan Majcen“ Sevnica in OŠ „Sava Kladnika“ Sevnica

REZULTATI

Učenci ekipno letnik 2010 in mlajši : F 9

	Ekipa-šola	1	2	3	4	5	6	7	8	MEČ T.	TOČKE	mesto
1	OŠ ARTIČE		2	2	2	3	3	2	3	14	17	1.
2	OŠ BOŠTANJ	1		0	0	3	2	1	2	6	9	5.
3	OŠ BREŽICE	1	3		2	3	3	3	3	12	18	2.
4	OŠ KRŠKO	1	3	1		3	3	3	2	10	16	3.
5	OŠ LESKOVEC	0	0	0	0		1	0	1	1	2	8.
6	OŠ SEVNICA-Podr. LOKA	0	1	0	0	1		0	0,5	1	2,5	7.
7	OŠ SENOVO	1	2	0	0	3	3		2	8	11	4.
8	OŠ VELIKA DOLINA	0	1	0	1	2	2,5	1		4	7,5	6.



Učenci ekipno letnik 2007 in mlajši : F 12

	Ekipa-šola	1	2	3	4	5	6	7	MEČ T.	TOČKE	mesto
1	OŠ ARTIČE		1	0	2	0	1	2	2	6	6.
2	OŠ BIZELJSKO	2		2,5	2	0	2	3	8	11,5	3.
3	OŠ BOŠTANJ	3	0,5		1	0	1	3	4	8,5	5.
4	OŠ KOPRIVNICA	2	2	3		0	2	3	7	12	4.
5	OŠ KRŠKO	4	4	4	4		2,5	4	12	22,5	1.
6	OŠ PODBOČJE	3	2	3	2	1,5		4	8	15,5	2.
7	OŠ TRŽIŠČE	0	0	0	1	0	0		0	1	7.

PODROČNO PRVENSTVO OSNOVNIH ŠOL V ŠAHU
ekipno učenci in učenke

Učenci ekipno letnik 2004 in mlajši : F 15

	Ekipa-šola	1	2	3	4	5	MEČ T.	TOČKE	mesto
1	OŠ BOŠTANJ		1	2	1,5	0	1	4,5	5.
2	OŠ CERKLJE	2		1,5	0	0	2	3,5	4.
3	OŠ DOBOVA	2	2,5		0	0	3	4,5	3.
4	OŠ BIZELJSKO	2,5	4	4		1,5	6	12	2.
5	OŠ KRŠKO	4	4	4	2,5		8	14,5	1.

Učenke ekipno letnik 2010 in mlajše : D 9

	Ekipa-šola	1	2	3	MEČ T.	TOČKE	mesto
1	OŠ BOŠTANJ		0	1 0,5	1	1,5	3.
2	OŠ LESKOVEC	2		2	4	4	1.
3	OŠ ŠENTJANŽ	1 1,5	0		3	2,5	2.



Učenke ekipno letnik 2007 in mlajše : D 12

	Ekipa-šola	1	2	3	4	MEČ T.	TOČKE	mesto
1	OŠ BRESTANICA		1	0	1,5	3	2,5	2.
2	OŠ SEVNICA-Podr. LOKA	1		0	1	2	2	3.
3	OŠ SEVNICA	2	2		2	6	6	1.
4	OŠ ŠENTJANŽ	0,5	1	0		1	1,5	4.

PODROČNO PRVENSTVO OSNOVNIH ŠOL V ŠAHU
ekipno učenci in učenke

Učenke ekipno letnik 2004 in mlajše : D 15

	Ekipa-šola	1	2	3	4	MEČ T.	TOČKE	mesto
1	OŠ CERKLJE OB KRKI		2		2,5	4	4,5	1.
2	OŠ KRŠKO	1		0,5		0	1,5	2.

Uvrstitev na ekipno šolsko DP: F15 OŠ Jurija Dalmatina Krško
D15 OŠ Cerklje ob Krki + OŠ Jurija Dalmatina Krško (dodatno mesto
za Posavje kot prvakinja 2017)

Vodja PC Posavje:
Ivan Gerjevič, prof.